

COMUNE DI PAVULLO NEL FRIGNANO

Sistema insediativo rurale

1.1 Territorio rurale: analisi degli insediamenti e degli edifici isolati di interesse storico

SCHEDA DI INDAGINE N. 156

SEZIONE 1 - LOCALIZZAZIONE

Frazione : CAPOLUOGO

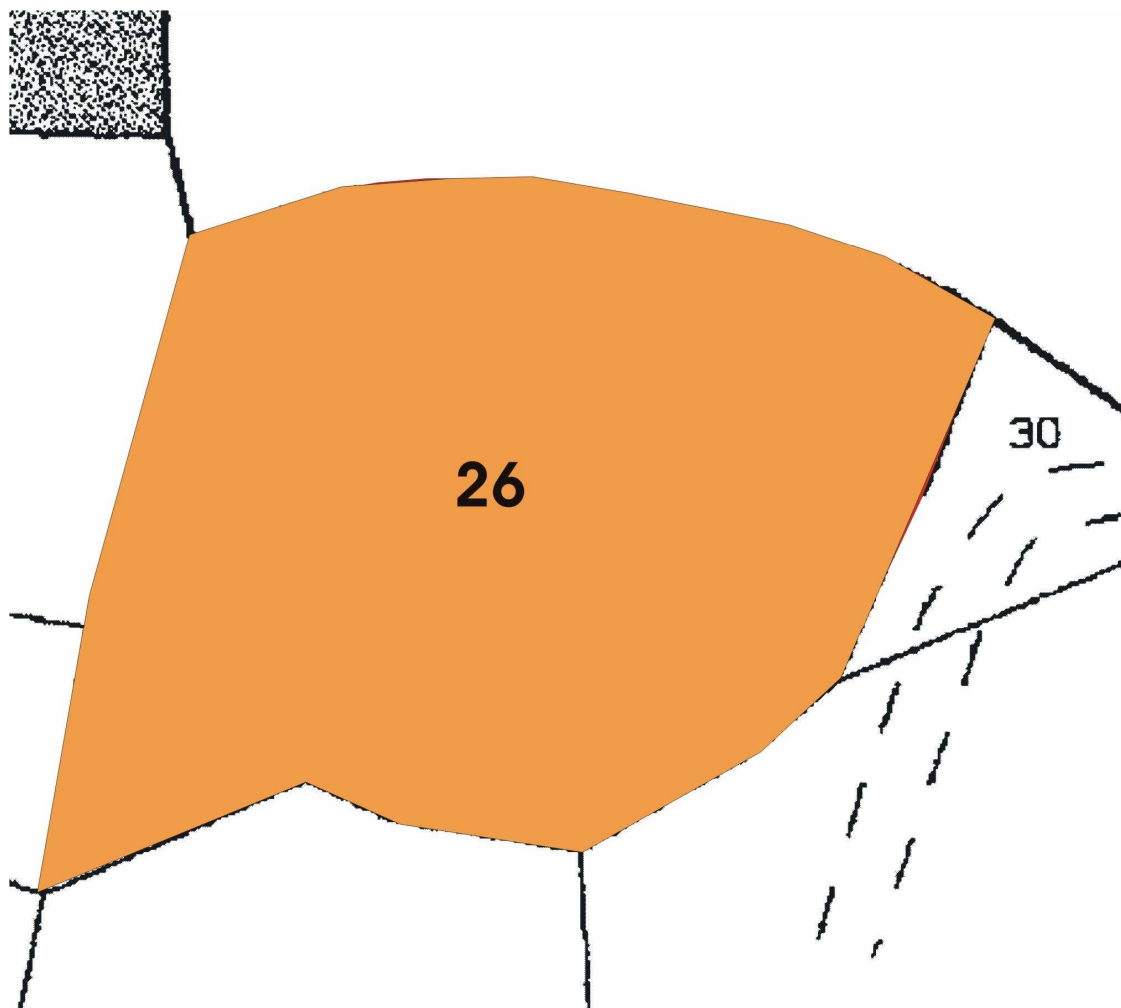
Toponimo: **GHIACCIAIA DUCALE**

Unità immobiliare n. : Foglio 67 – Mappale 26

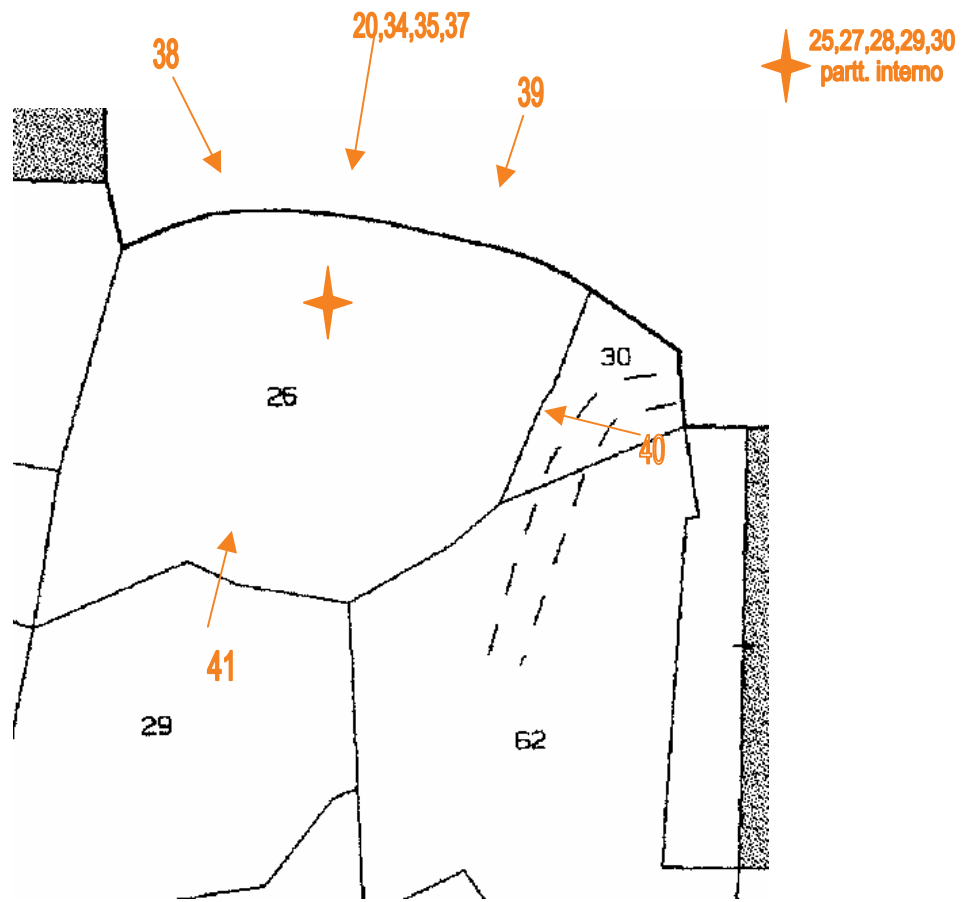
EDIFICI STORICO-ARCHITETTONICI: Mappale 26
(TUTELATI DAL P.S.C.)

Datazione:

- certa: metà sec. XIX
- presunta



Stralcio di mappa catastale



Punti di ripresa fotografica



Foto n. 38



Foto n. 40

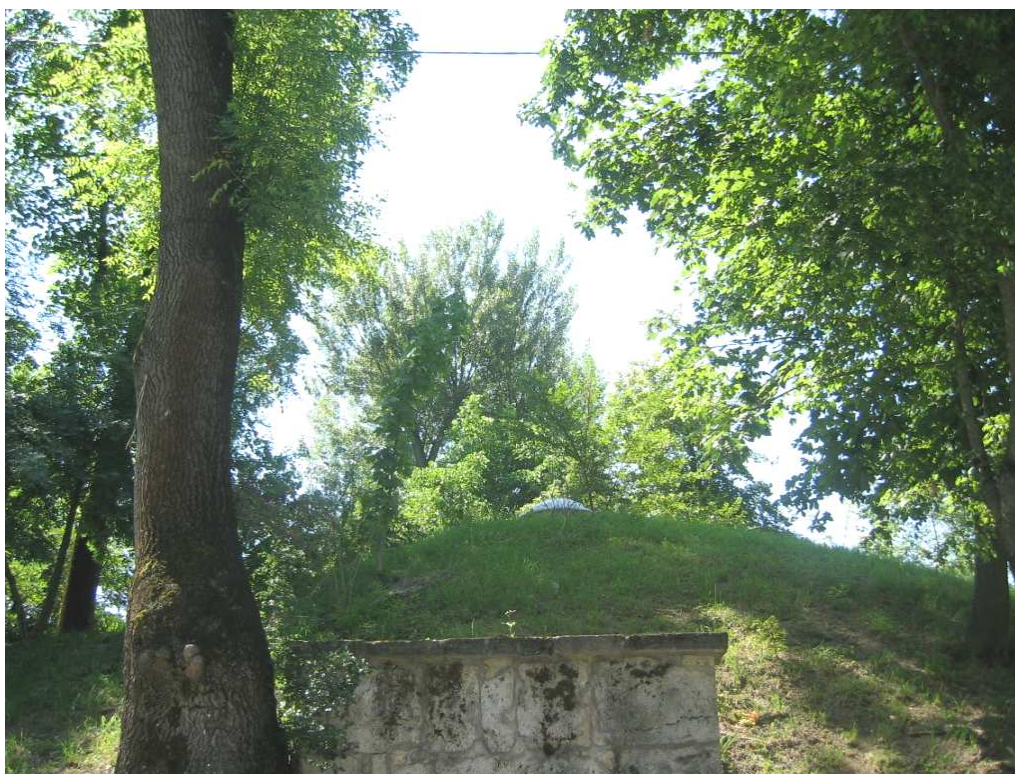


Foto n. 39



Foto n. 37



Foto n. 20



Foto n. 34



Foto n. 35



Foto n. 25



Foto n. 27



Foto n. 28



Foto n. 30

SEZIONE 2 – CONDIZIONE GIURIDICA**2.1. – Condizione giuridica****Proprietà di:**

- ente e privato (proprietà mista)
 ente locale
 privato
 ente ecclesiastico

2.2. – Vincoli**Decreti di vincolo ministeriali:**

- sì La ghiacciaia è vincolata ai sensi del
 D. Lgs. 42/2004
 no

Vincoli di altre amministrazioni:

- sì
 no

SEZIONE 3 – ANALISI TIPOLOGICA**3.1. – Qualificazione**

- borgo medievale
 castello e borgo medievale
 nucleo rurale
 torre e borgo
 chiesa e borgo
 altro

3.2. – Caratteristiche dell'edificio**3.2.1. – Tipologia edilizia**

- casa padronale
 casa a balchio
 casa-torre
 torre
 edificio/i medievale/i
 edificio/i rinascimentale/i
 castello
 casa rurale
 stalla/fienile
 ricovero attrezzi/magazzino
 pollaio
 forno
 lavatoio
 mulino
 fornace

- ponte
 chiesa
 oratorio
 altro: ghiacciaia

Annotazioni:

Il manufatto è stato edificato nella prima metà del secolo XIX come ghiacciaia del limitrofo Palazzo Ducale estense, durante il governo del Duca Francesco. Sorge isolato e presenta una planimetria circolare preceduta da un corridoio rettilineo a capo del quale si colloca un portale in pietra a vista, incorniciante una porta rettangolare munita di grata in ferro. Il corridoio raccorda il piano stradale con la ghiacciaia interrata attraverso un pavimento munito di vari gradini, esso presenta le pareti in pietra ad *opus incertum* a vista e volta a botte superiore, a sesto ribassato in laterizio. La ghiacciaia presenta uno spazio interno con copertura semisferica con, al centro, un oculo circolare; esternamente appare ricoperta di terra e di vegetazione ed assume la forma di un piccolo dosso rispetto al piano di campagna.

3.2.2. – Caratteri significativi delle strutture

Tipologia delle strutture verticali:

- in mattoni
- in cemento armato
- in mattoni facciavista
- in pietra
- intonacate
- altro

Pianta:

- quadrata
- rettangolare
- ellittica
- poligonale
- circolare
- irregolare
- ad H
- a C
- a U
- a L
- a T

Copertura:

- originale
- sostituita

Tipologia:

- piana
- a tetto a 1 falda
- a tetto a 2 falde
- a tetto a 3 falde
- a tetto a 4 falde

Manto di copertura:

- coppi
- altro

3.2.3. – Caratteristiche architettoniche significative

Caratteristiche architettoniche e decorative:

- scale
- porticati
- architravi scolpiti
- portali
- volte
- decorazioni di sottogronda
- affreschi
- bifore, trifore ecc...
- altri elementi di pregio:

Elementi artificiali di pregio.

Permanenza di elementi di arredo storici:

- aia lastricata
- muro di recinzione
- portale di recinzione
- pozzi
- concimaie
- altro:

3.2.4. – Caratteristiche degli spazi esterni e di relazione

Giudizio sintetico sulle qualità complessive degli spazi esterni:

- di grande valore ambientale
- di significativo valore ambientale
- di valore ambientale compromesso

Elementi vegetazionali di pregio:

- siepi di recinzione
- alberi in filare
- sistemazione a giardino
- altro

SEZIONE 4. – STATO DI CONSERVAZIONE**Giudizio sintetico sullo stato di conservazione generale:**

- ottimo
 buono
 mediocre
 pessimo
 rudere

Recenti interventi edilizi:

- di manutenzione
 di restauro/ risanamento conservativo
 di ristrutturazione

SEZIONE 5. – DESTINAZIONE D'USO**Originaria:**

- residenza rurale
 residenza stagionale
 servizi rurali
 edificio di culto
 ghiacciaia ducale

Attuale:

- residenza
 residenza stagionale
 servizi
 edificio di culto
 in abbandono
 in disuso
 servizi pubblici

Usi compatibili:

- residenza
 servizi
 altro

Elementi di pregio da salvaguardare:**5.1. – Definizione degli interventi urbanistici (ai sensi della L.R. 2002/31)****Interventi di:**

- manutenzione ordinaria
 manutenzione straordinaria
 restauro scientifico
 restauro e risanamento conservativo
 ripristino tipologico
 ristrutturazione edilizia
 ristrutturazione urbanistica
 demolizione
 recupero e risanamento delle aree libere